



QY50C

Características do Guindaste Truck Crane QY50C

Potência e comprimento de lança

Os 42,5 m de comprimento máximo de lança e 58,8 m de altura máxima de elevação fazem com que o guindaste seja líder no segmento. A lança principal em aço estrutural de alta resistência e seções hexagonais são soldadas internamente e externamente para reduzir o peso e aumentar a resistência. A potência máxima de elevação na lança principal é de 1.786 KN.m.

Performance e avançado design de chassi

A velocidade máxima de viagem é de 76 km/h e a capacidade máxima de rampa de 35%. Utilizamos tecnologia alemã ZF no sistema de direção e caixa de marchas EATON, tudo para assegurar operação mais simples e confiável.

Novo sistema hidráulico de alto desempenho

Eficiente e de baixo consumo de energia: utiliza bombas importadas de pistão e sistema hidráulico de fluxo variável, capaz de controlar automaticamente a vazão com base na carga em tempo real. Os guinchos principal e auxiliar utilizam motores com angulação variável para poder oferecer maior velocidade de elevação (a velocidade máxima da linha do cabo chega a 130 m/min), alta eficiência operacional e economia de combustível.

Tecnologia avançada de monitoração

Utiliza um controlador projetado e patenteado pela Sany, integrado com uma CPU PHILIPS de 32 dígitos de primeira classe, para assegurar maior precisão de controle e maior confiabilidade, além de propiciar total proteção de momento de carga e limite de altura. Dotada de alarme para garantir operação segura e confiável.

Nova aparência externa

A série "Red Star", produzida pela melhor empresa de projeto da Europa, junta sua atraente aparência externa com a pintura eletrostática da cabina, executada durante a fabricação, para assegurar acabamento espelhado e durável.

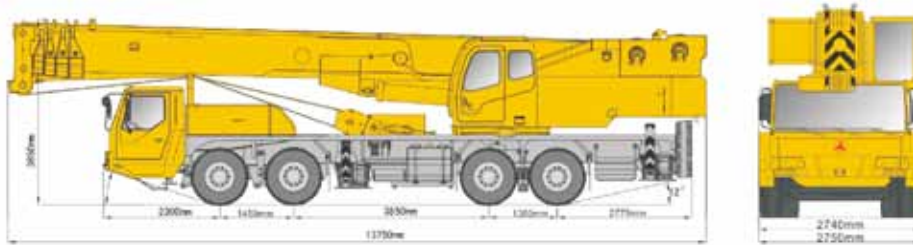
Sua configuração avançada garante qualidade superior

Aço de alta resistência: a lança e as demais estruturas principais são fabricadas com chapas de aço de alta resistência.

Componentes hidráulicos e eletrônicos de alta qualidade: as bombas, motores, válvulas e demais componentes importantes do sistema hidráulico são produzidas pela Kawasaki (Japão), e Rexroth. O sistema utiliza monitor LCD XGA TFT com tela de alta definição, fabricado pela SHARP, sensor de pressão piezoresistivo DANFOSS e limitadores de altura SCHMERSAL.

Componentes de chassi de alta qualidade: caixa de transmissão EATON (USA) de dois eixos intermediários e 9 velocidades com comando por eixo flexível duplo tipo H simples.

Alta potência: motor diesel Cummins que atende os padrões Tier III de emissões.



Principais Parâmetros Técnicos do Guindaste Truck Crane QY50C

Tipo	Item	Unid.	Parâmetro	Tipo	Item	Unid.	Parâmetro			
Dimensões	Comprimento total	mm	13.750	Peso	Peso total	kg	42.000			
	Largura total	mm	2.750		Carga sobre	1º e 2º eixo	kg	16.000		
	Altura total	mm	3.650			3º e 4º eixo	kg	26.000		
	Distância entre	1º e 2º eixo	mm	1.450	Motor	Modelo do motor	Dongfeng Cummins ISLe310 30			
		2º e 3º eixo	mm	3.850			Weichai WP10.336			
		3º e 4º eixo	mm	1.350			Shanghai DE SC9DK320Q3			
Bitola do	1º e 2º eixo	mm	2.300	Potência nominal		kWh / rpm	Dongfeng Cummins ISLe310 30			
	3º e 4º eixo	mm	2.055				Weichai WP10.336			
							Shanghai DE SC9DK320Q3		235/2.200	
Parâmetros de locomoção	Velocidade máxima	km/h	76	Torque máximo	N.m/rpm	Dongfeng Cummins ISLe310 30				
	Raio de giro	Mínimo de giro	m			11	Weichai WP10.336		247/2.200	
		Min. ponta do jib	m			14.5	Shanghai DE SC9DK320Q3		235/2.200	
	Altura livre sobre o solo	mm	342							
	Ângulo de ataque (dianteiro)	°	≥ 18							
	Ângulo de saída (traseiro)	°	≥ 12							
	Distância de frenagem (a 30 km/h)	m	≤ 10							
	Rampa máxima	%	35							
	Ângulo de deslocamento do jib	L	≤ 45							
Parâmetros de eficiência	Consumo de diesel em 100 km	°	0, 15, 30	Principais parâmetros de desempenho	Capacidade nominal de içamento	t	55			
	Vel. max. elev. cabo simples do guincho princ. (s/ carga)	m/min	130		Raio nominal mínimo	m	3			
	Vel. max. elev. cabo simples do guincho auxiliar (s/ carga)	m/min	130		Raio de giro da traseira da mesa	mm	3.900			
	Tempo de extensão / recolhimento da lança	s	120/100		Torque max. de elevação da	Lança principal	kN.m	1.788,5		
	Tempo de elevação / descida da lança	s	80/80			Lança principal totalmente estendida	kN.m	840,8		
	Tempo de extensão / recolhimento horizontal da patola	s	40/20			Lança principal totalmente estendida e jib	kN.m	318		
	Tempo de extensão / recolhimento vertical da patola	s	35/30		Abertura das patolas	m	7,2 x 6,0			
						Altura máxima de elevação da	Lança principal	m	12	
							Lança principal totalmente estendida	m	42,8	
							Lança principal totalmente estendida e jib	m	58,8	
				Comprimento máximo da	Lança principal	m	11,5			
					Lança principal totalmente estendida	m	42,5			
					Lança principal totalmente estendida e jib	m	58,5			

Ângulo da lança (°)	Patolas totalmente estendidas, operação para o lado e para trás					
	Jib de 9,2 m			Jib de 16 m		
	0°	15°	30°	0°	15°	30°
78°	3.500	2.400	2.000	2.400	1.450	1.000
77°	3.200	2.300	1.900	2.400	1.400	1.000
75°	3.000	2.200	1.800	2.300	1.300	950
73°	2.700	2.000	1.700	2.000	1.200	850
71°	2.500	1.800	1.600	1.800	1.100	850
68°	2.200	1.700	1.400	1.500	1.000	800
66°	2.000	1.500	1.300	1.300	950	760
63°	1.800	1.400	1.100	1.100	850	720
61°	1.500	1.200	950	950	750	650
58°	1.100	950	750	650	600	550
56°	700	650	550	500		

Elevação mínima 55°

Raio (m)	Patolas totalmente estendidas, operação para o lado e para trás.							
	11,5m	15,4m	19,25m	27,0m	34,75m	38,62m	42,5m	
3,0	55.000	40.000	32.000	21.500				
3,5	50.500	40.000	32.000	21.500				
4,0	44.600	40.000	32.000	21.500				
4,5	40.000	36.000	31.000	21.500	21.000	15.000		
5,0	36.200	33.200	29.000	20.000	21.000	15.000		
5,5	32.000	30.000	27.500	19.000	21.000	14.500		
6,0	28.000	27.500	25.700	18.100	21.000	13.700	14.000	9.000
6,5	25.800	25.500	23.900	17.500	19.500	12.800	14.000	9.000
7,0	23.500	23.200	21.500	17.000	18.000	12.100	14.000	9.000
7,5	21.400	21.200	18.600	16.200	16.800	11.500	13.500	8.500
8,0	19.500	19.300	16.800	15.600	15.800	11.000	12.700	8.500
9,0	15.300	15.000	13.500	13.800	14.000	10.000	11.700	7.800
10,0		11.700	10.300	12.000	12.000	9.000	10.700	7.100
11,0		9.500	8.700	10.600	9.900	8.200	8.900	6.400
12,0		7.700	7.200	8.700	8.300	7.500	8.300	5.800
14,0			4.900	6.400	5.900	6.100	6.200	5.000
16,0			3.400	4.600	4.300	5.000	4.700	4.400
18,0					3.100	4.100	3.600	3.800
20,0					2.200	3.000	2.800	3.200
22,0					1.600	2.300	1.900	2.700
24,0					1.100	1.800	1.500	2.400
26,0						1.000	1.900	1.200
28,0						700	1.500	850
30,0						400	1.000	500
32,0							800	600
34,0								350

Modo de extensão	I,II	I	I	II	I	II	I	II	I	II	I,II
Lança 2 seção	0	50	100	0	100	0	100	0	100	50	100
Lança 3 seção	0	0	0	33	33	66	66	100	83,3	100	100
Lança 4 seção	0	0	0	33	33	66	66	100	83,3	100	100
Lança 5 seção	0	0	0	33	33	66	66	100	83,3	100	100
Pernas de cabo	12	10	8	6	4	3	3				



SANY

Sany Importação e Exportação da América do Sul Ltda